



御成門小学校

編集発行 〒105-0011 東京都港区芝公園 3-2-4

TEL : 03-3431-2766 FAX : 03-3431-0727 HP : <http://onarimon-es.minato-ky.ed.jp/>

「かかわり」を大切に

校長 阿部 俊幸

本校では、毎朝6年生の児童が交代で早く登校して、1年生の登校を迎えてくれています。入口で「おはよう」と温かい声で出迎え、上履きへの履き替えや身支度、健康観察などの補助をしてくれています。1年生にとって、学校生活への安心感や上級生への憧れをもつ機会になっています。また、6年生にとっても、最上級生としての自覚や意欲の向上、自分の成長を振り返りこれからの目標もてる、愛情たっぷりに育ててくれた保護者の皆様への感謝の気持ちを再認識するなど多くのことが期待される取り組みです。

6年生は他にも全校児童のために、朝の挨拶活動や校庭の校旗掲揚の仕事もしてくれています。さらに、先日実施した代表委員会主催「1年生をむかえる会」では、コロナ対策のため2～5年生はオンラインで教室からの参加となりましたが、会場に参加した6年生は、アーチを作って音楽に合わせて手拍手で1年生を迎えていました。1年生一人ひとりの名前を呼び、校歌の披露もしてくれました。司会や運営を担当した5年生の代表児童に対して、担当の教員が「6年生の姿をよく見ている。来年はあなた達の番だよ。」と声をかけると、にっこりと力強く頷く5年生の姿に、早くも来年度の期待と楽しみも感じました。

仲良しの友達だけでなく異年齢や様々な集団の中で人と人のかかわりをもつことで、子どもは成長していきます。様々な人との「かかわり」が、自己肯定感を高め、学びや生活への意欲を引き上げ、何事にも前向きにチャレンジしていく意欲をもつ原動力になります。

本校では、「かかわり」を大切にした教育を推進し、子どもたちの「自立」と「共生」する力を育ててまいります。コロナ禍の中でありますから、感染症対策を十分に施したうえで、できることから工夫して実践します。5、6年生の宿泊行事も予定通りの日程で実施するよう準備を進めています。他者の気持ちや体力を考えながら散策や体験活動に取り組んだり、皆が楽しめるレクリエーションの計画や運営をしたりする貴重な時間を過ごします。運動会も1日の行事として計画し、学年での競技や表現活動、そして全校児童が一堂に会してのプログラムにも取り組みます。(当日のプログラムや保護者の皆様のご参観方法につきましては、詳細が決まり次第お知らせいたします。)

このような教育をとおして、他者の気持ちを慮りながらも、自分の考えをしっかりと伝えられる、アサーティブな関係を築ける子どもの育成を進めます。保護者の皆様、地域の皆様、これからも引き続き本校の教育活動へのご協力をお願いいたします。



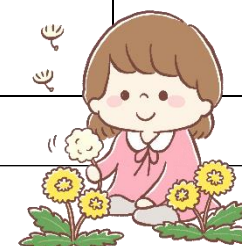
校庭の鯉のぼりが新しくなりました。開校30周年を記念して地域の方々から送られました。ありがとうございます。



5月の予定

丸数字は学年です。
SCはスクールカウンセラー来校日です。

月	火	水	木	金	土	日
						1
2 全校朝会 安全指導	3 憲法記念日	4 みどりの日	5 こどもの日	6 離任式 SC	7	8
9 全校朝会 移動教室事前 健診⑥	10 SC 移動教室⑥ 聴力	11 移動教室⑥ 水曜時程 聴力	12 移動教室⑥ 算数タイム	13 SC 尿検査(2次) 縦割り班活動	14 校庭開放	15
16 全校朝会 教育実習始	17 SC 眼科 心臓検診 (未受診者)	18 水曜時程 耳鼻科 教職員定時退勤日	19 算数タイム 児童集会 クラブ活動 耳鼻科	20 SC 環境タイム 尿検査(2次追加) 避難訓練	21 校庭開放	22
23 全校朝会	24 SC 運動会全校練習	25 水曜時程	26 算数タイム	27 SC	28 運動会 (弁当持参)	29 運動会予備日
30 振替休業日	31 SC 租税教室⑥					



5月の生活指導目標

しっかりあいさつをしよう

新年度が始まり1か月が経ちました。学級の友達の様子が分かり、落ち着いて生活できるようになってきました。この時期、友達や先生、主事さん方とあいさつを交わすことをますます大切にして欲しいと思います。誰とでも挨拶を交わすことで、明るく爽やかな気持ちになります。挨拶は、望ましい人間関係を構築することにつながります。ご家庭でも「あいさつ」を話題にいただければ幸いです。(生活指導主任)

ことばときこえの教室から

「ことばときこえの教室」は、港区に1校の「ことば」と「きこえ」に関する通級指導学級です。週1回程度、45～90分間を基本とし、あらかじめ決められた日時に通級し、個に応じた指導を受けることができます。当教室では、話しことばのリズムに関する学習、聞く・話す・読む・書くなどのことばの学習、発音の練習、補聴器や人工内耳の管理やきこえに関する学習を、やり取りを通して指導しています。

一人一人の課題に応じて必要な指導を行うことによって、状態を改善し、成長を支援していきます。相談は随時行っておりますので、お気軽にご相談ください。

◆問い合わせ先

ことばときこえの教室 電話 03-3431-4308 (教室直通)