



港区立小中一貫教育校御成門学園 御成門小学校・御成門中学校

御成門

【夢】【志】【誇り】を育む学校

学園だより 4月号
令和6年4月9日
港区立御成門学園
校長 阿部俊幸

「御成門学園開校にあたって」

校長 阿部 俊幸

令和6年4月1日に、港区立小中一貫教育校御成門学園 御成門小学校・御成門中学校が開校しました。長く輝かしい歴史をもつ御成門小学校と御成門中学校の伝統を引き継ぎ、それぞれの良さを融合させ伸張していきます。御成門小学校は、平成3年に荏絵小学校(明治3年開校)、桜田小学校(明治10年開校)、桜小学校(南桜小・西桜小が統合し昭和39年開校)の3校が一つになり開校されました。その後、平成6年に桜川小学校(明治6年開校)、平成7年に神明小学校(大正2年開校)も合わせ、現在にいたっています。また、御成門中学校は、昭和44年に愛宕中学校、北芝中学校(ともに昭和22年開校)の2校が一つになり開校されました。御成門小・中学校は、ともに各小・中学校の長い歴史と伝統を受け継ぎ、たくさん卒業生、保護者の皆様、地域の方々に愛され、支えられている学校です。御成門学園に関わる方々の期待に応え、子どもたち一人ひとりの未来をかけたえのない輝かしいものとするために、教職員が一丸となって組織的・計画的に教育活動に取り組んでまいります。なお、御成門学園の学校経営計画は「学園ホームページ」に掲載いたしますが、その概要を以下に記載いたします。

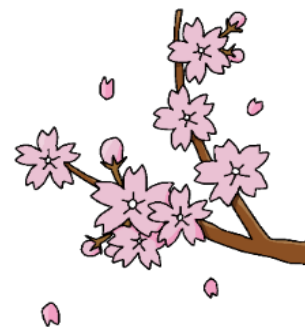
【目指す学園の姿】

「明るく 笑顔あふれる 誰にとっても心地よい御成門学園に」
○『自立』『共生』する力を育む。 ○安心・安全を第一優先とする。

- 子どもが安心して心を開き、主体的に学ぶ学校
～一人ひとりの子どもに寄り添い、「できた」「分かった」を実感する指導～
- 保護者・地域に愛される学校
～互いに理解し合い、それぞれの役割を担って連携・協働を～
- 地域に根ざした教育を実践する学校
～「地域を知り 地域とかがわり 地域から学ぶ」実践を～
- 教職員が生きがいを感じる学校
～互いに学び合い高め合う教職員集団に～

【目指す子どもの姿】

- 1期(1～4年)【夢】
 - 夢をもつ力、チャレンジをする力を身に付けさせる。
 - 愛する、愛される経験を多くもち、積極的に他者とかがわる意欲を向上させる。
- 2期(5～7年)【志】
 - 計画する力、調整する力を身に付けさせる。
 - 組織・集団の中の役割を理解し、人のために行動する資質と能力を育む。
- 3期(8～9年)【誇り】
 - 多様な他者を尊重し、適切なコミュニケーションができる力を身に付けさせる。
 - 社会とのかかわりを大切にし、他者や地域・社会に貢献する意識・意欲を醸成する。



		1～6年	7～9年生
8	月	始業式・入学式 保健関係等書類配布	始業式
9	火	給食始 交通安全教室(1年)	入学式
10	水	腎臓検診(1次)	歯科検診(9年)
11	木	委員会 保健関係等書類提出締め切り	腎臓検診(1次) 新入生歓迎会
12	金		歯科検診(8年) セーフティ教室
13	土	土曜授業日① 1年生を迎える会 保護者会	
15	月		全校朝礼 歯科検診(7年)
16	火	全校朝会 個人面談(1年)30日(火)まで	専門委員会
17	水	腎臓検診(1次予備)	腎臓検診(1次予備)
18	木	全国学力学習状況調査(6年)	全国学力学習状況調査(9年)
19	金		身体測定 スウェーデン講話
20	土		土曜授業日 保護者会 PTA 実行委員会(午後)
22	月	心臓検診(1年) 消防写生会(2年)	生徒朝礼 内科検診(9年)
23	火	全校朝会 避難訓練	内科検診(8年)
25	木		内科検診(7年)
26	金		AED 講習会
29	月	昭和の日	

小学校 4月の生活指導目標 学校のきまりを守ろう

新学期が始まりました。新しい生活への期待が高まっていることと思います。スタートの時期だからこそ、みんなが気持ちよく過ごすためのきまりについて丁寧に指導していきます。「登下校のルールを守る」「時間を守る」「遊びのきまりを守る」などです。子供たちが安全に過ごし、安心して学校に通うことができるよう、教職員一同、力を合わせて子供たちを見守ってまいります。ご家庭でもきまりを確認したり、きまりを守ることについて話題にしたりしていただければと思います。(生活指導主任 原田牧子)

中学校 4月の生活指導目標 きまりを守ろう

【生徒心得】

お互いに意義ある学校生活をおくるために、各人が本校の教育目標と生活目標を理解し、御成門学園御成門中学校の生徒としての自覚と責任をもち、協力して秩序ある行動をとるように努める。

4月は『きまりを守ろう』を重点目標にてして良いスタートを切れるよう指導いたします。(生活指導主任 吉谷健一)

特別支援教室の通級及び学習支援員の配置(令和6年度2学期)の申し込みについて

発達について気になる児童を対象に、生活面や学習面での困難を克服・改善するために、本校において通級指導を行う特別支援教室(はなみずきルーム)を開室しております。また、通常の学級の教室内での一斉指導において、苦手な部分を補うために、個別的な支援を行う学習支援員を配置しているところです。

現在、これらの支援を受けておらず、今後、特別支援教室の通級あるいは、学習支援員の配置を希望される保護者の方は4月19日(金)までに、担任、特別支援コーディネーター(小学校:金木 中学校:油井)、または副校長に御相談ください。 ※なお、本年度も継続して特別支援教室の利用や学習支援員の配置を希望される保護者の方につきましても、4月19日(金)までに、担任、特別支援コーディネーター、または副校長に連絡してください。

緊急配信メール登録のお願い

登録締切日 4/12(金)

御成門学園では、緊急配信メールの登録をお願いしています。緊急配信メールは、教育委員会のお知らせや、緊急時の対応、行事のお知らせ(延期や中止)等を迅速に保護者の皆様にお伝えすることが目的です。セキュリティの関係上、毎年登録が必要です。手順書をご覧の上、必ず再登録をお願いします。