

御成門小学校

編集発行 〒105-0011 東京都港区芝公園3-2-4

TEL : 03-3431-2766 FAX : 03-3431-0727 HP : http://onarimon-es.minato-kyo.ed.jp/

2学期のスタートにあたり

校長 和田 京子

長い夏休みが終わりました。

新型コロナウイルス感染症の拡大の勢いが止まらない夏休みとなってしまいました。夏休みだからこそできる貴重な体験を子供たちにはしてほしいと願いながらも、感染へのリスクを減らすためには活動や行動を制限せざるを得ないことが多々あったことと思います。保護者の皆様は、子供たちの思いを受け止めながら切ない思いをされたことと思います。そのような中で、保護者の皆様が、子供たちをしっかりと見守り、支えてくださったおかげで、子供たちは笑顔で元気に2学期を迎えることができました。ありがとうございました。

2学期も、なかなか感染症の拡大が収まらない中でスタートとなりました。28日(金)に、港区教育委員会から12日(日)までの緊急事態宣言期間の「感染症対策の取組の強化」について方針が示されました。本校も、この方針を踏まえて、子供たちの状況や教科の特質、学校行事の内容等を考慮した上で教育活動の見直しを行って実施してまいります。詳細は別途お知らせいたします。本校の取組にご理解、ご協力をいただきますようお願いいたします。

現在、東京2020パラリンピック競技大会が開催されています。「失ったものを数えるな 残されたものを最大限生かせ」。これはパラリンピックの父と呼ばれる医師の言葉です。パラリンピックの精神を表していると言われております。アスリートたちの競技に向かう姿やインタビューに答えるコメントなどが

ら、私はこの言葉のもつ意味について学ぶことや考えさせられることが多くあります。

アスリートたちが競技場に立つまでの過程には、私には想像のつかないような困難なことや苦労したことがあったことと思います。そのことを乗り越えたアスリートたちの物事を前向きに捉え、積極的に挑む姿勢に、私は勇気をもらいます。そして、自分にできること、個性やよさを伸ばしていくことの大切さを教えられるのです。

本校の子供たちも、自分にできることや自分のよさに気づき、そのことを伸ばしていくことを大切にしてほしいと思います。そして、果敢にチャレンジし、努力を重ねてほしいと願っています。

そのためには、いつも申し上げますが、私たち大人が子供の心に寄り添うことを大切にしていきたいと思います。子供は、一番身近である保護者の方との、そして学校では教師とのかかわりの中で「信頼」と「安心感」が根底にあることで、自らのよさや力を十分に発揮できると、私は考えています。ですから、私たち大人は、子供の心に寄り添うことを大切にしたいのです。子供の態度や表情に目を向けて、話に耳を傾け、子供の本当の気持ちを聴き取り、受け止めるようにしていきたいものです。そして、その子なりのよさを認め、心から褒めて励ましたいものです。

2学期も感染症対策を講じての教育活動となりますが、子供たち一人一人にとって実り多い2学期になるように指導していきたいと思っております。

祝 開校30周年 -ボルダリング設備が完成しました-

今年度は開校30周年を迎え、さらに子供たちの御成門小学校に学ぶ誇りと地域への愛着を育てていきたいと思っております。そして、1学期から総合的な学習に時間や特別活動などを通して様々な取組を行っているところです。

地域やこれまでに御成門小学校に関わってくださった方々も、御成門小学校のさらなる発展と子供たちの成長を願って、開校30周年を一緒にお祝いしていただいております。そして、この度、子供たちの体力向上のためにと、お祝いの記念品としてボルダリング設備を寄贈していただきました。

夏休み中に工事を終え、立派なボルダリング設備が完成しました。緊急事態宣言が解除され、全校の子供たちが学校に登校しましたら贈呈式を行い、体育の授業や日々の遊びの中で活用していきたいと思っております。

11月20日(土)に記念式典を行います。その前に、子供たちによるお祝い集会も行う予定です。

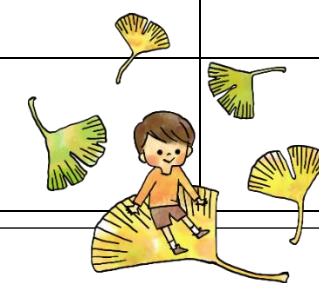


9月の予定

丸数字は学年です。

SCはスクールカウンセラー来校日です。

月	火	水	木	金	土	日
		1 始業式 応急処置訓練⑤	2 算数タイム 給食始 安全指導 オンライン授業(1組)	3 SC 水泳記録会⑥ 水泳指導終 オンライン授業 (2・3組)	4	5
6 全校朝会 初期消火訓練③④ プール納め	7 SC 音楽鑑賞会⑤	8 水曜時程 都学力調査⑥	9 算数タイム 委員会活動 都学力調査(4-2)	10 SC 都学力調査⑤	11 土曜授業日 ASEAN交流	12
13 全校朝会 社会科見学(6-1)	14 SC 都学力調査(4-1) 社会科見学(6-2)	15 水曜時程 AED操作訓練⑥ みなと科学館見学④	16 算数タイム クラブ活動 縦割り班活動 (1・4・7班) 避難訓練①②	17 SC 縦割り班活動 (2・5・8班) 記念誌写真撮影	18	19
20 敬老の日	21 SC 全校朝会 縦割り班活動 (3・6・9班)	22 水曜時程 通学路点検 教職員定時通勤日	23 秋分の日	24 SC 環境タイム 森ビル授業⑤	25	26
27 全校朝会	28 SC	29 水曜時程	30 算数タイム			



9月の生活指導目標

規則正しい生活をしよう

長かった夏休みが終わり、子供たちの元気な声が学校に戻ってきました。これから、夏休みの生活リズムを学校の生活リズムに戻さなければなりません。学校は活動ごとに時間が決まっているので、生活のリズムを整えることは大切です。そのような時こそ、「早寝」「早起」「朝ごはん」が重要になります。「早起き」をするためには、まずは「早寝」をしなければなりません。子供たちが規則正しい生活を送れるよう、ご家庭での声かけが必要になると思います。ご協力をお願いいたします。(生活指導主任)

キャリアパスポート活用について

令和3年度より本校は「キャリアパスポート」を用いて以下のような取組を行っています。

- ・学年始めに、目標をもって取り組むことができるように自分のめあてをもつ。そして、めあてカードを記載する。
- ・学期ごとにめあてを振り返り、成長を確かめる。さらに目標をもって取り組めるよう次の学期に向けてのめあてをもつ。
- ・学年末に1年間を振り返り、成長を実感させ、次年度に向けてのめあてをもてるようにする。

学年末には、保護者のみなさんにコメントを記載していただくこととなります。詳細は3月末にお伝えします。2学期のお子さんのめあてについて、ご家庭でも話し合っていただければと思います。

夏季休業中の校内工事のお知らせ

7月号にて、教室数増加に伴う校内の改修工事についてお知らせをしました。個人面談期間中にはご不便をおかけした部分もありましたが、ご協力いただきありがとうございました。無事に予定していた休業中の工事が終了し、新しい教室が完成しました。

3階の理科室と
図工室の間に
放送室が完成



今後も改修工事が続いていきます。引き続き、ご理解のほどよろしくお願いいたします。